

Linea intima

NETWORK
DESSOUS



Dossier
SI SALDI

Visto su Linea Intima

serie
PREVIEW
P/E 2012

Dossier materie
Dove vanno i prezzi

Tendenze Tessuti
Anteprime 2012/2013

2012

Le novità e i must
della stagione

VERDE VERONICA®

Since 1957 the italian leading lingerie and swimwear magazine

www.networkdessous.com

BLUEIT VA IN RIVIERA



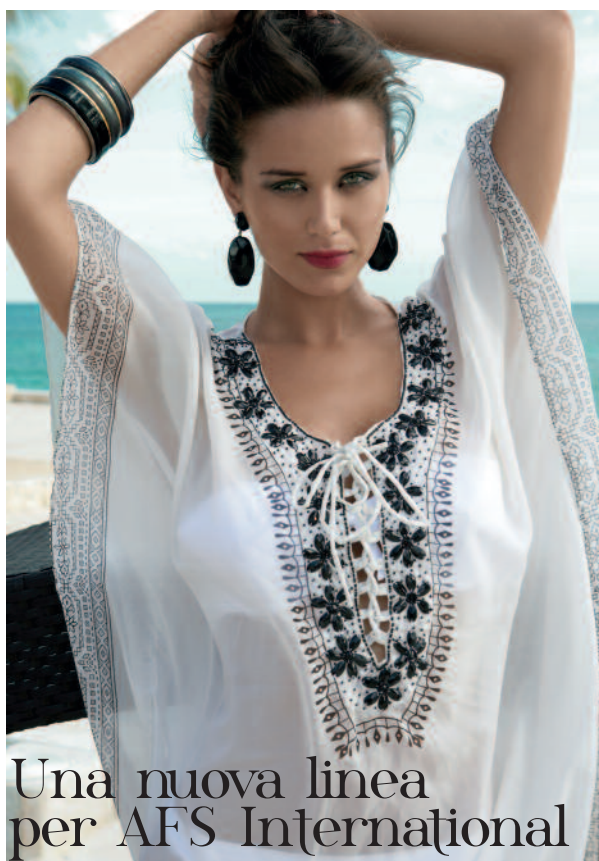
Il marchio di intimo maschile lanciato da Blu Concept Studio per l'A/I 2011/12, dalla prossima estate si declina anche nel beachwear con Blueit Riviera: una nuova collezione mare, dedicata agli amanti della sobrietà e del buon gusto. Ai classici bianchi e blu, cifra distintiva del brand, si aggiungono i pastelli acqua, rosa e celeste, sia per gli uniti che per le fantasie, giocati anche in nuance con i più decisi magenta e ottanio. Quanto ai materiali utilizzati, oltre ai grandi classici, sono presenti tessuti tecnici (come il Revolutionary di Carvico e i nylon poliestere/microfibra di Taiana) ultra performanti per comfort e praticità d'uso. Completano la collezione gli accessori: il telo mare presentato in una simpatica confezione da viaggio, l'infradito in cuoio spazzolato, il mocassino da barca cucito a mano e un set di comode borse per il mare (e non solo...).



RAFFAELLA FICO

SièLei, estate di novità

UNA COLLEZIONE DALLO STILE "CURVY" E UNA NUOVA TESTIMONIAL APPRODANO NELLA PROSSIMA ESTATE SIÈLEI. SARÀ RAFFAELLA FICO, MODELLO DI BELLEZZA MEDITERRANEA DALLE FORME SENSUALI E SINUOSE AD INTERPRETARE LA CAMPAGNA E I LOOK BOOK INTIMO E BEACHWEAR 2012: UNA BELLEZZA PARTENOPEA, TUTTA ITALIANA CHE PORTERÀ FRESCHEZZA E BRIO AL BRAND STORICO DI INTIMAMODA. SUL FRONTE PRODOTTO, DA NOTARE INOLTRE IL DEBUTTO PER L'ESTATE 2012 DELLA NUOVA COLLEZIONE SIÈLEI MARE DONNA: UNA NUOVA PROPOSTA DI CAPI CONFORTEVOLI DALLA VESTIBILITÀ AMPIA, PER UN'ESTETICA FASHION ADATTA A PROFILI MENO SOTTILI. DEDICATA ALLE DONNE DALLE FORME MORBIDE CHE AMANO "VESTIRE" LE PROPRIE CURVE CON STILE E PERSONALITÀ LA COLLEZIONE UTILIZZA COLORI E STAMPE PIÙ SOBRI E MATERIALI MODELLANTI DI ULTIMA GENERAZIONE.



Una nuova linea per AFS International

SI CHIAMA ICONIQUE LA NUOVA POSTA CHE AFS INTERNATIONAL LANCIA PER L'ESTATE 2012: UNA COLLEZIONE DI CAPI IN MODAL E COMODO COTONE, CHE RILANCIA L'ABBIGLIAMENTO ESTIVO COMBINANDOSI CON UNA VASTA GAMMA DI CAPPELLI, BORSE E SANDALI. ICONIQUE INTERPRETA QUEL TOCCO DI ELEGANZA E SEX APPEAL CHE CONTRADDISTINGUE LA MODA ITALIANA IN OGNI MOMENTO DELLA GIORNATA: CAPI NEUTRI ED ELEGANTI CHE POTRANNO ESSERE ABBINATI E COMBINATI A PIACIMENTO SECONDO I GUSTI PIÙ DIVERSI, MA CON UN DESIGN SEMPRE INNOVATIVO E MODERNO CHE NON PASSERÀ INOSSERVATO.

Roidal

news
PRODOTTI



www.roidal.com

ROIDAL ITALIA

Luigi Zura - Puntaroni
mail: luigi@zurapuntaroni.it
Tel./ fax : 0733 . 633785
Mobile : 335 . 6102320

Mare d'Amare Firenze 16-18 luglio 2011 Stand 64



New Summer Edition da Miss Bisbigli

LE ESSENZE PROFUMATE ISPIRANO LA COLLEZIONE MISS BISBIGLI SUMMER EDITION 2012, PENSATA PER ESSERE MIXATA, GIOCATO E VISSUTA NON SOLO IN SPIAGGIA MA IN OGNI OCCASIONE. APRE LE DANZE UN LEGGERISSIMO POPELINE EFFETTO JEANS, DECLINATO IN MODELLI FASHION ADATTI AL MARE E ALLA CITTÀ, AL GIORNO E ALLA SERA. AMPIA PER TUTTI GLI STILI L'OFFERTA DEI TESSUTI STAMPATI: DAL PROVENZALE ROMANTICO SU TELA DI VISCOSA AL GRINTOSO ANIMALIER SDRAMMATIZZATO DA VARIANTI SFUMATE, DAL POIS BON TON AL CACHEMIRE DI SAPORE ORIENTALE. CHICCA DELLA STAGIONE: RINNOVATA E VASTISSIMA LA PROPOSTA DEI CAPI UNITI IN VISCOSA ELASTICIZZATA, INDOSSABILI DA SOLI O COME INDISPENSABILI COMPLEMENTI MODA, DAL MINI-ABITO AL LEGGINS, DALLA CANOTTIERA AL TOP. FRUTTO DI STUDIO E RICERCA E VOLTO AD ARRICCHIRE LE PROPOSTE, IL JERSEY MICROMODAL DALLA MANO SETOSA E IL JERSEY EFFETTO LUREX SI DECLINANO IN MODELLI RICERCATI MA ALLO STESSO TEMPO EASY E CONFORTEVOLI.

Roberto Ricetti, un tuffo nei Seventies

ROBERTO RICETTI PRESENTA LA SUA COLLEZIONE MARE P/E 2012, ISPIRATA AGLI ANNI SETTANTA, CON MICROSTAMPE E MOTIVI DISEGNATI IN ESCLUSIVA PER IL MARCHIO. I PATTERN SONO, INFATTI, I VERI PROTAGONISTI DELLA COLLEZIONE, RISULTATO DI UNA LUNGA RICERCA



DI STILE A PARTIRE DA VECCHI DISEGNI E DAGLI ARCHIVI DELL'AZIENDA E OTTENUTI DOPO UNA RIELABORAZIONE GRAFICA DI MICRO E MACRO. LA PALETTE CROMATICA È RICERCATA E RÉTRO MA CON UN SAPORE CONTEMPORANEO E COMPRENDE L'AZZURRO PALLIDO, IL MARRONE, IL VIOLA E IL VERDE ACIDO, SUI MODELLI UOMO DESE (BOXER CORTO) E RIVA (BOXER LUNGO). ALLA COLLEZIONE UOMO RICETTI AFFIANCA LE PROPOSTE PER LA DONNA CON UN'INTERESSANTE NEW ENTRY: UN FUORI-ACQUA IN COTONE JACQUARD SVIZZERO, CONFORTEVOLE ED ESCLUSIVO.



SHAN CREATORE DELL'ANNO 2011

Il celebre marchio canadese di beachwear è stato eletto Creatore dell'Anno dal salone Mode City. Lanciato nel 1985 a Laval, in Québec, da Chantal Levesque – fondatrice, presidente e designer del marchio – Shan propone costumi da bagno uomo e donna e un concept di resortwear, da sempre il suo cavallo di battaglia. Il brand è dunque rinomato per i suoi capi di Pàp mare per un total look trasversale dalla spiaggia alla città: kaftani e tuniche in colori flashy, abiti vaporosi, parei impalpabili, polo e pantaloni, il tutto completato da una linea di borse e, di recente, di prodotti solari. Shan è attualmente presente nel mondo in più di 400 negozi in 25 paesi.

Ritratti presenta Beach Party

NOVITÀ ASSOLUTA DELLA COLLEZIONE RITRATTI BEACHWEAR 2012, UNA CAPSULE COLLECTION DEDICATA A UNA DONNA IRONICA E A TRATTI IRRIVERENTE: RITRATTI BEACH PARTY È UN INVITO ALL'ALLEGRIA, UN TRIBUTO ALLA BELLEZZA DECONSTRUITA E SENZA IMPOSIZIONI CHE SI ESPRIME ATTRAVERSO UN COCKTAIL MULTIVITAMINICO DI COLORI E A UNO STUDIO PROFONDO SULLE GRAFICHE E SULLE STAMPE DALLA CARICA SOLARE. RITRATTI BEACH PARTY È DEDICATA A DONNE IRONICHE CON INTELLIGENZA, CHE AMANO COMUNICARE ALLEGRIA E GIOIA DI VIVERE: ENERGETICO È IL MIX DI COLORI DELLA STAMPA DAL SAPORE ESOTICO E FORTEMENTE ESTIVO; NUOVI I VOLUMI DELLE T-SHIRT, MAXI CON UN TRIONFO DI MOTIVI PIAZZATI MOLTO FASHION; INNOVATIVE LE LAVORAZIONI A INTRECCIO DI STRISCE IN LYCRA CHE COMPAGNANO NEI COSTUMI E NEGLI ABITI COME INTARSIO E DECOR SUI CAPI MONOCROMATICI.

GIZETA CALZE PER MADRAS ED EVENTI DONNA

A seguito dell'accordo commerciale siglato con Enterprise Srl nel mese di aprile, Gizeta Calze Srl, proprietaria del marchio Sarah Borghi per il dettaglio medio/alto, si occuperà della distribuzione in esclusiva dei marchi Eventi Donna per la linea fashion e Madras per la linea signora, con coppe differenziate sino alla D. Tali marchi, di proprietà di Enterprise, sono noti sul mercato per l'ottima vestibilità e l'inconfondibile stile "Made in Italy".